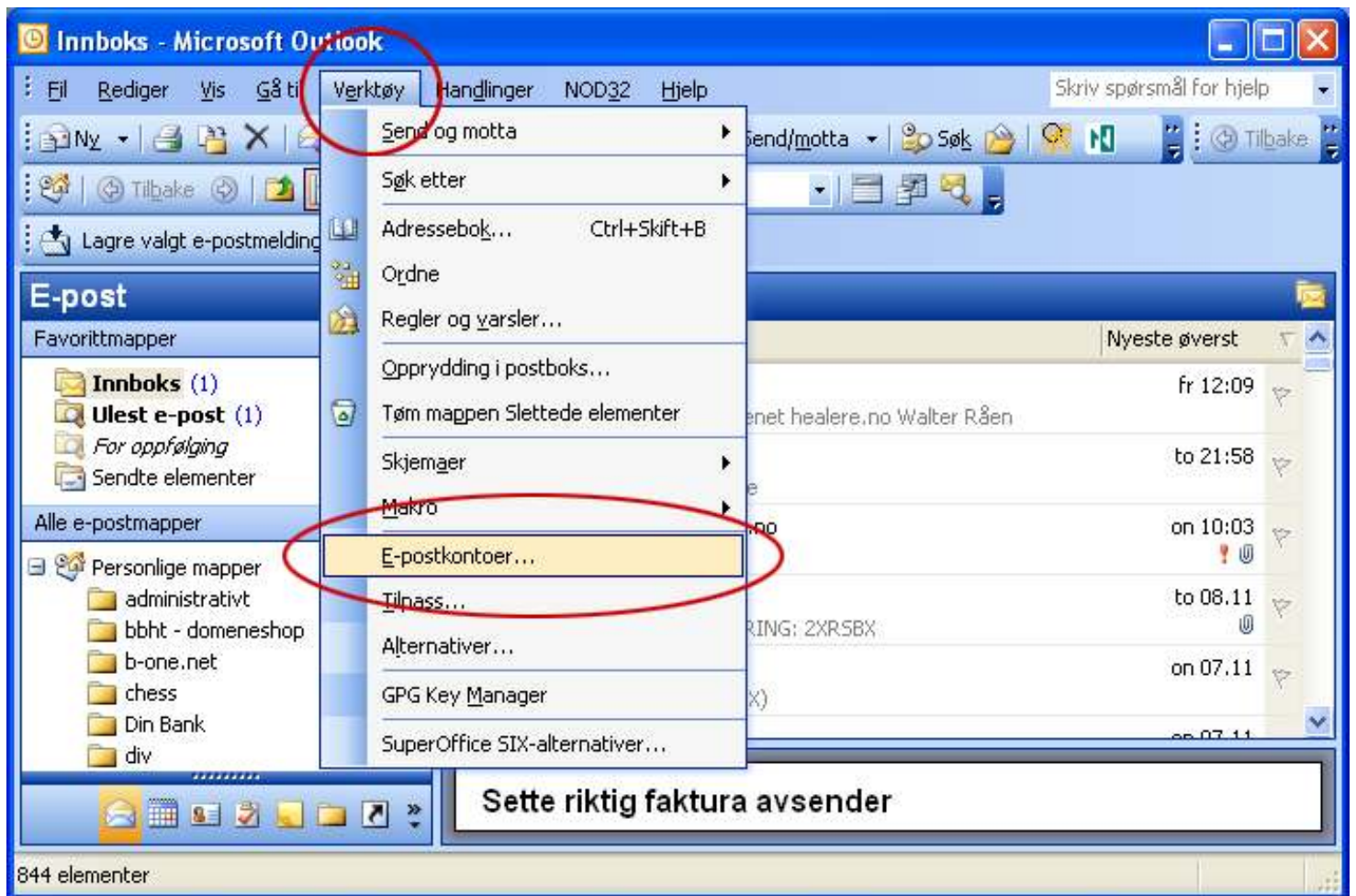
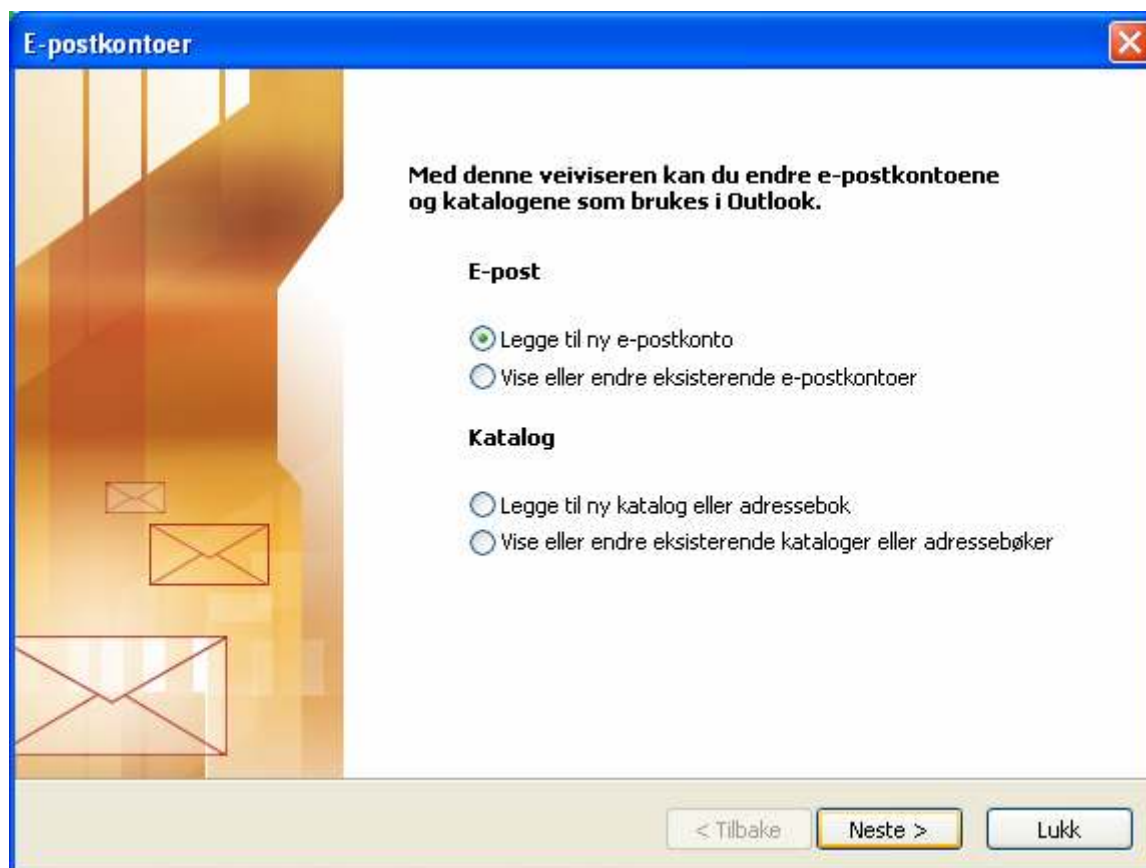


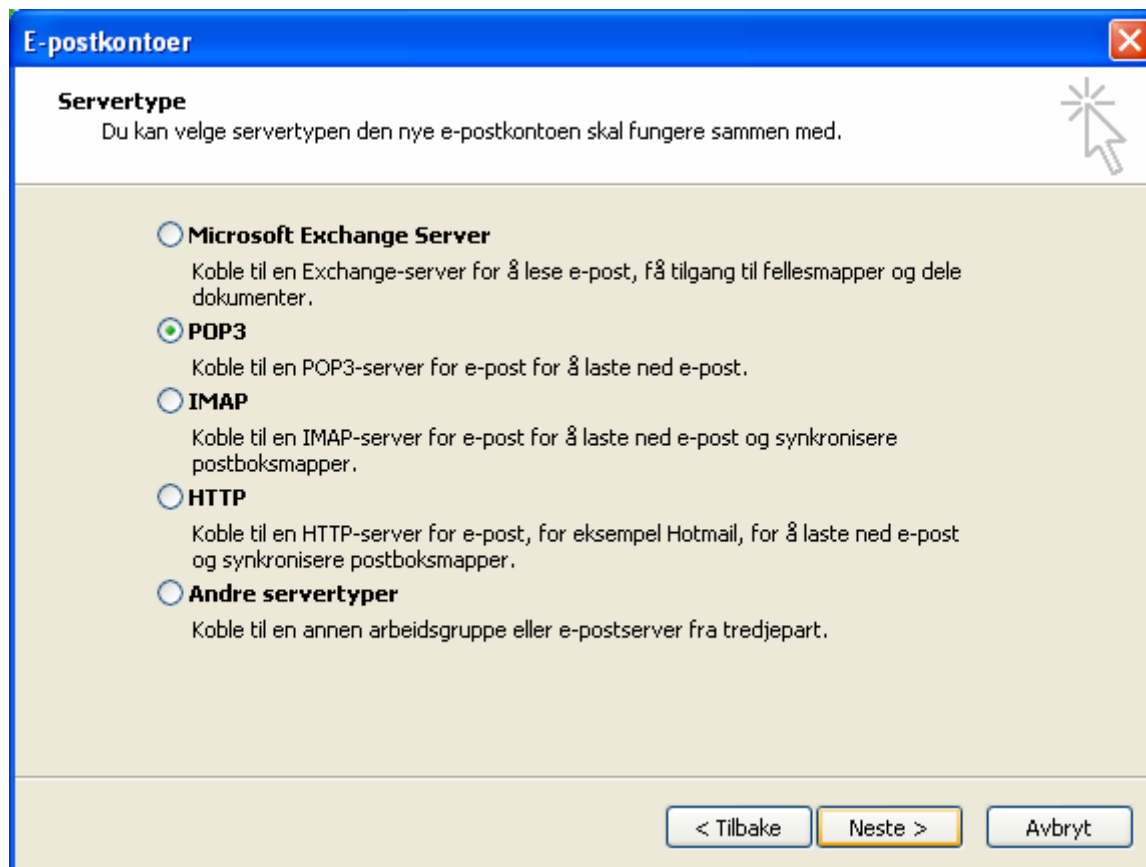
Outlook



Åpne Outlook, klikk på verktøy og deretter E-postkontoer....



Kryss ut for Legg til ny e-postkonto og deretter neste



Kryss ut for POP3 og deretter neste

E-postkontoer

Innstillinger for e-post for Internett (POP3)
Alle disse innstillingene er nødvendig for at e-postkontoen skal virke.

Brukerinformasjon

Navn:
E-postadresse:

Serverinformasjon

Server for innkommende e-post (POP3):
Server for utgående e-post (SMTP):

Påloggingsinformasjon

Brukernavn:
Passord:
 Husk passord

Logg på med sikker godkjenning av passord (SPA)

Test innstillingene

Etter å ha fylt inn informasjonen i dette skjermbildet, anbefales det at du tester kontoen ved å klikke på knappen nedenfor. (Krever nettverkstilkobling)

Fyll inn feltene:

Brukerinformasjon:
skriver du inn ditt navn og e-postadresse.

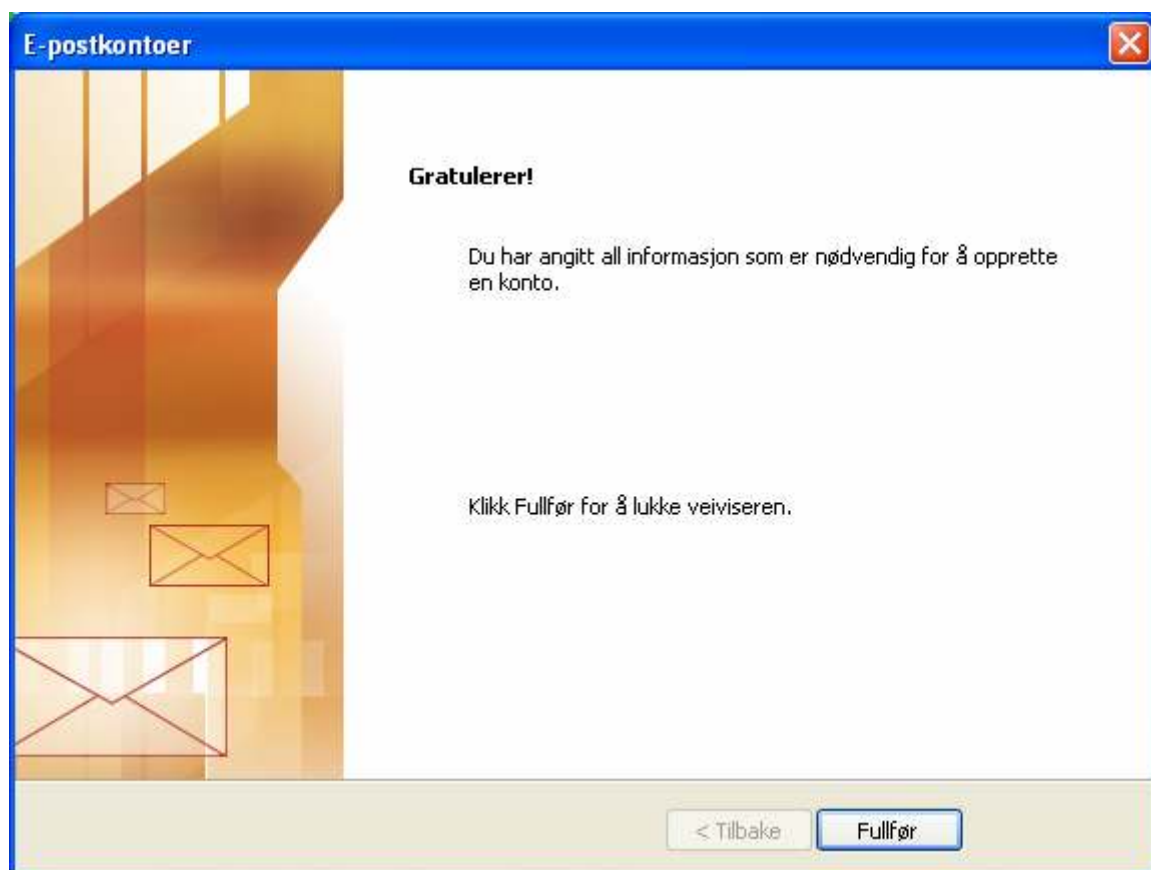
Påloggingsinformasjon:
Her skrive du inn brukernavn og passord som du skal ha mottatt

Serverinformasjon:
Server for innkommende e-post (pop3): mail.aktiweb.no
Server for utgående e-post (smtp): din lokale nettleverandør sin smtp adresse

Her er en lister over de mest vanlige smtp adressene:

- Nextgentel: smtp.broadpark.no
- Telenor: smtp.online.no
- Tele2: mail.c2i.net
- Bluecom: mail.bluezone.no
- Catch Communications: smtp.catch.no
- FastCom: smtp.fastcom.no
- Mimer: smtp.mimer.no
- Song Networks: smtp.songnetworks.no
- Trollnett: smtp.trollnett.no
- Tiscali: smtp.tiscali.no
- Chello/UPC: smtp.chello.no

Klikk neste



Til slutt klikker du ferdig